

ОСНОВНЫЕ ПОКАЗАТЕЛИ ПЕНСИОННОГО ОБЕСПЕЧЕНИЯ ПО АЛТАЙСКОМУ КРАЮ на 1 января 2024 года*

Численность пенсионеров, тысяч человек

697,9

в % к соответствующему периоду предыдущего года

570,0

97,8 ↓

25,2

Численность пенсионеров, приходящихся на 1000 человек населения

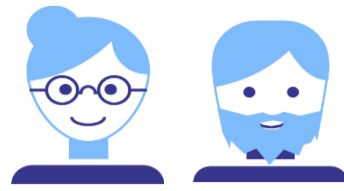
21,9

2,6

329,9

1,8

76,5



из них получающие пенсии:

по старости

по инвалидности

по случаю потери кормильца

пострадавшие в результате радиационных и техногенных катастроф и члены их семей

Федеральные государственные гражданские служащие

социальные

Средний размер назначенных пенсий, рублей

19 153

в % к соответствующему периоду предыдущего года

20 401

13 235

16 591

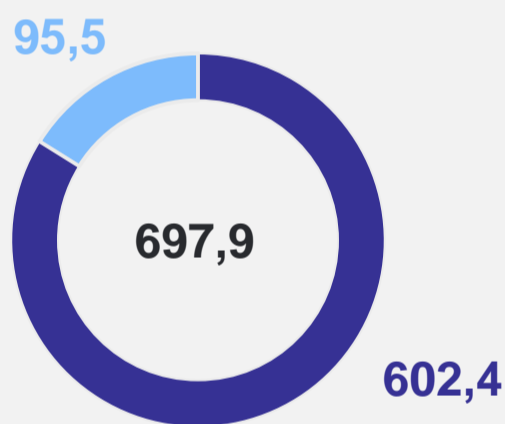
18 524

31 681

12 260

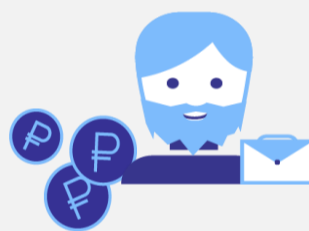


107,4 ↑



● Численность работающих пенсионеров, тысяч человек
● Численность неработающих пенсионеров, тысяч человек

Пенсия работающих пенсионеров, рублей



15 640

в % к соответствующему периоду предыдущего года

114,0 ↑

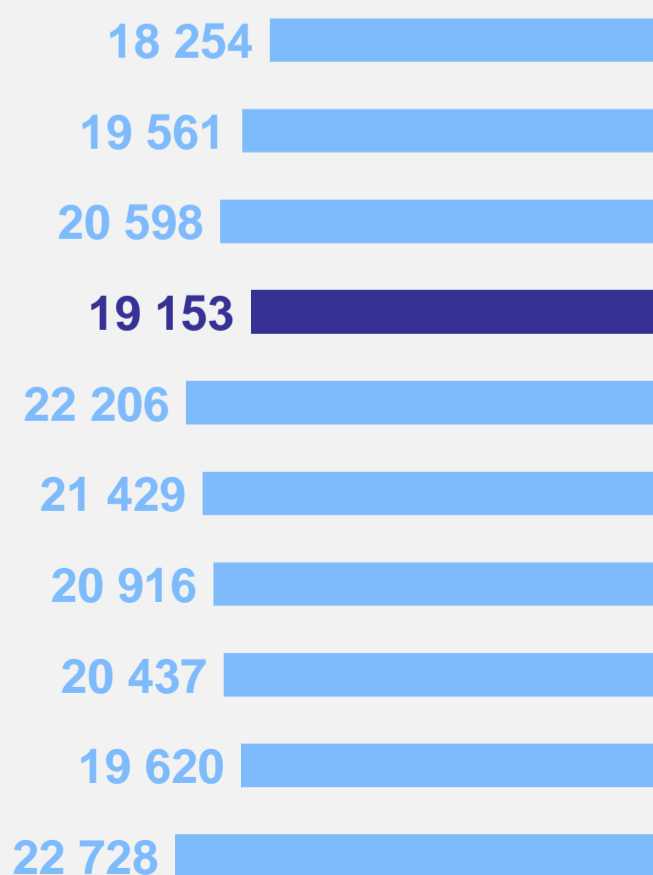
Пенсия неработающих пенсионеров, рублей



19 709

106,8 ↑

Средний размер назначенных пенсий, рублей



По регионам Сибирского федерального округа

Республика Алтай
Республика Тыва
Республика Хакасия
Алтайский край
Красноярский край
Иркутская область
Кемеровская область
Новосибирская область
Омская область
Томская область

Реальный размер назначенных пенсий в % к соответствующему периоду предыдущего года

